

: (3780-8031)

Issue Paper

2001. 12. 26

	-	-	
.		.....	1
.		.....	4
.		.....	14
.		.....	22

---

·  
2001 12 23

2001 12 23

1,320

-

가

-

100

, 3

가

12

-

가

가

-

가

-

가

-

가

·

,

가

12 19

1

---

11 , 6

- ,
- 600 450 (Handelsblatt )
- IMF 가
- 2000 3 IMF 72
- IMF 가 IMF 2000 12 400
- IMF 가 , 12
- 13
- 12 9 , 2002 4 80
- 가 가 ( )
- IMF가 가
- 11 30 , 12 18 127

---

가

- S&P (B)  
10 9 가 CCC+ , 10 30  
CC, 11 6 SD  
(Selective Default)  
- Moody's 12 20 Ca

---

1989 :	
1992 :	(1:1)
1999 :	
2000 3 :	IMF 72
2000 12 :	400
2001 4 :	IMF
2001 11 :	
2001 12 :	, IMF, 13
2001.12.19:	( , 20 )
2001.12.23:	( )

---

.

1.

80 , ,  
가  
가  
- 1408 (2001 12 6 )  
80%  
.  
가 250 가  
가 가  
- 가  
- 가  
- 가  
,  
,

---

- 1:1 가

가 가

92 ( :  
currency board system)가 가 , 97  
가

- 97 가 ,

- 97  
가

. 가 가  
가 가 ,  
가

. 가

- 가

(currency board system)

,

-

(Currency Board System)

1991

가

(89 5000%)

1:1

-

-

가

,

.

가

,

가

.

(Currency Board System)

가

commitment

-

, , 가

-

가 가

-

-

IMF

IMF

---

- 1999 2

· 1998 가 가

IMF

IMF

· 2 44

9

· 7

- 3

· 2000 GDP -0.5% 2001 1 GDP

2.1%

- IMF ,

· 가 가

IMF

- IMF가

가

· IMF

가

가,

- 20% , 1/3

- ,



		( )	GDP (%)
		94,642	33.3
		33,741	11.9
		3,759	1.3
		132,143	46.4

: ,

가 가

가

-

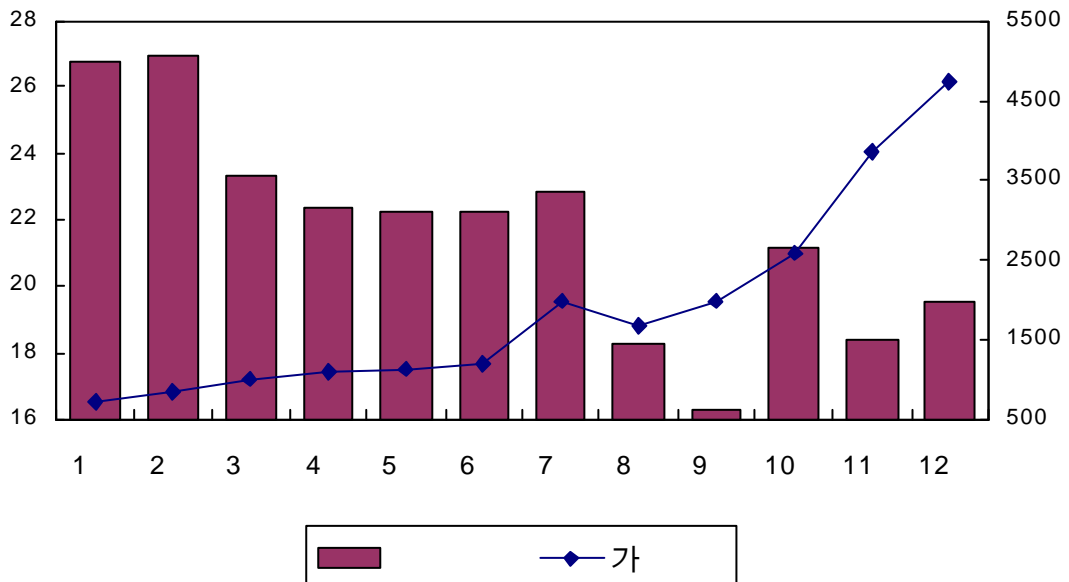
가

- 가  
가

가 ( )

가

: ( ), 가 (BPS)



---

(Populism)

-

-

.

,

-

,

-

가

.

가

가

,

-

,

2.

-

---

- 가

. 가

가 가

IMF ,

- 가

- 가가

-

< : IMF (Anne Krueger IMF ) >

- 가 IMF

· ,

· , , 가 가

- 가

·

- ,

- 182

·

· 가

가

' 3 ' ' ' ,

가 3가

---

- IMF ' ' 가

· 가

- 1 : (full Dollarization)

· 가 가

· 가 가 ,

- 2: 가 (Devaluation)

· 가  
가 ,

- 3: 가

· 가

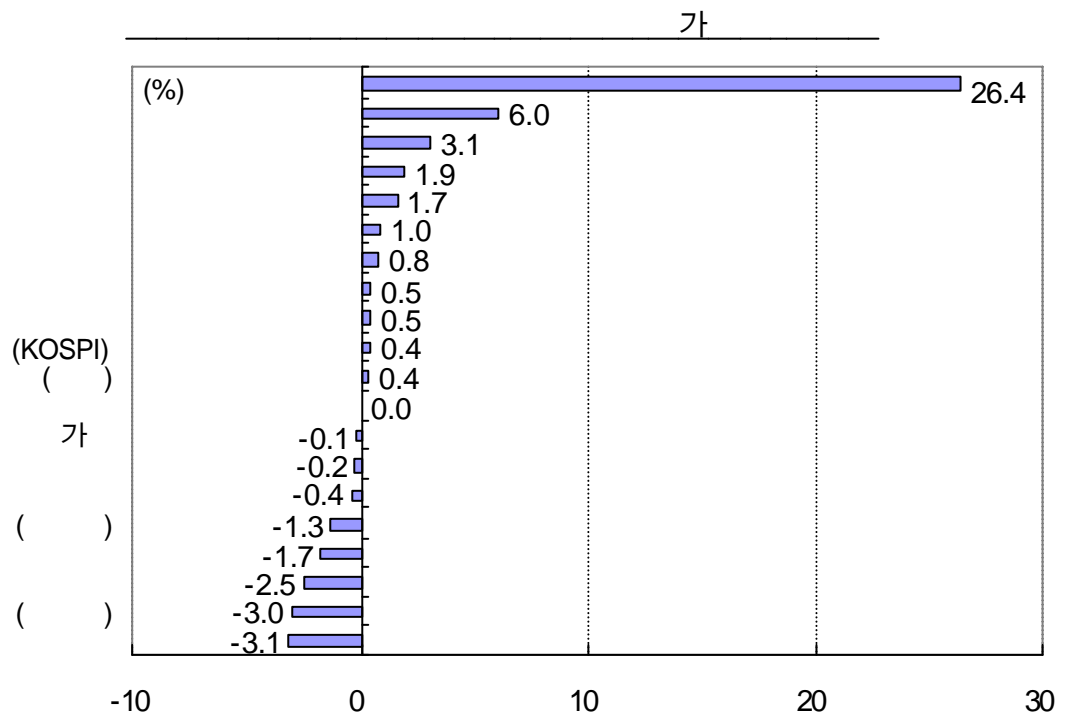
가 ( 2) 가

- 1:1 ,  
가 가

1. ( )

-  
.

- , ,



:  
:

18 24

- 2000 12

IMF

, 2001

.

-

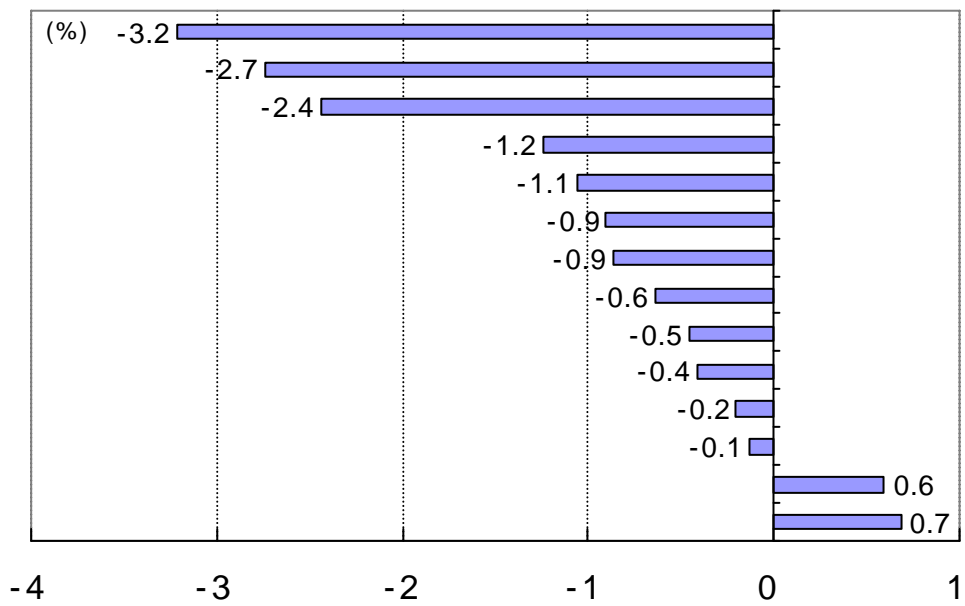
가

-

.

가

가



:  
:

18

24

---

가

-

· 12 25  
(BOJ)

" " " "

가

-

가

,

가

가

가

가

- S&P

가

.

가

97

,

가

,

-

1

,

.

,

- 97

,

---

- IMF

.

,

- 3

. 3 2002 1 ,

,

- , IMF, , ,  
가

,

- 98 400

,

- 2001 6

688

. 8.2 0.8%, 7.8%,

가 22.6%

- 가

. 가 (對)

56.2%

	( )
	398
	111
	68
	24
	18
	688

: IMF

- 가 가 가 가

. 25%

(98  
15% )

가

- ,

가

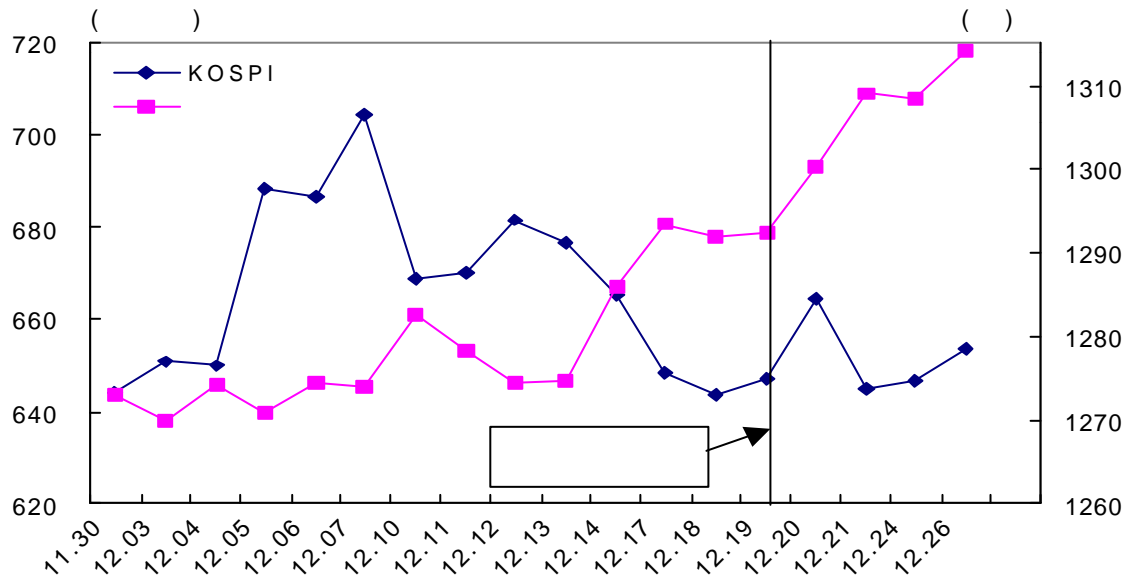
- ,

. GDP 1,500 ( 50%,  
50%), 2,410

2.

- 가 ,

· 21 가 644.7p 20 19.8p(-3%)  
 / 1309.0 20 1300.2 9  
 . 가 (가  
 가 19 1.55%p 21 1.51%p 0.04%p )



가

---

- 2001 9 對  
8,300 ( : 1,140 , 가 : 1,890 ,  
: 4,300 )

- 4,000 ( )  
9,600 )

· 97 7 SK 3

가

- 가

· 가 가

- 가

· 2001 가 가 , 가 가

가  
가

- 2001 10 9,000  
, 37 1.1

- 對 가가 2000  
 가 98  
 · 2001 1 11 3

- , ,  
 가 가

對 \_\_\_\_\_

( , %)

	96	97	98	99	2000	2001.1 11
	443,1	630.3	584.3	439.4	447.5	296.5
가 (%)	45.2	42.3	-7.3	-24.8	1.8	-28.2

- 가  
 · 40% (DRI-  
 WEFA )

- 가  
 · 가 ( , )

- ,

- ,

·

---

.

-

.

가

- 가

가

- 가 ,

.

가 가

:

가

-

가

---

.

-

가

-

,

가

-

가

-

-

가

-

가

---

, 가 가 ,

-

· (credit)

- 가 , ,

· ,

가 가 가

-

·

- 가 , , ,

가

- 97 7

98 8

· 97 7

SK

가, 98 8

- . ,